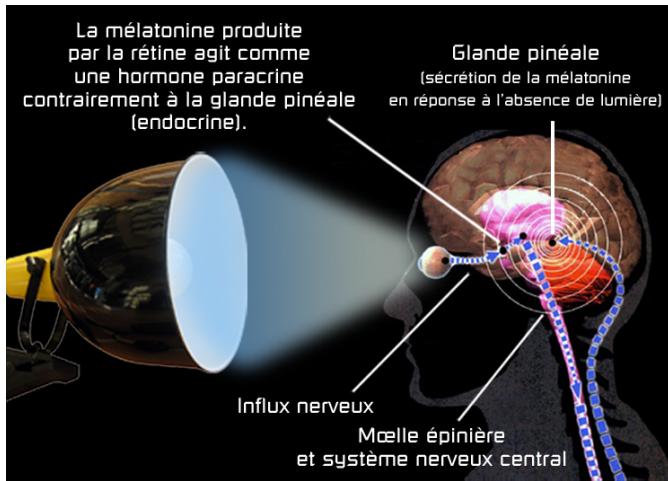


# LAMPE PHOSPHÉNIQUE du Dr LEFEBURE : Une technologie de pointe

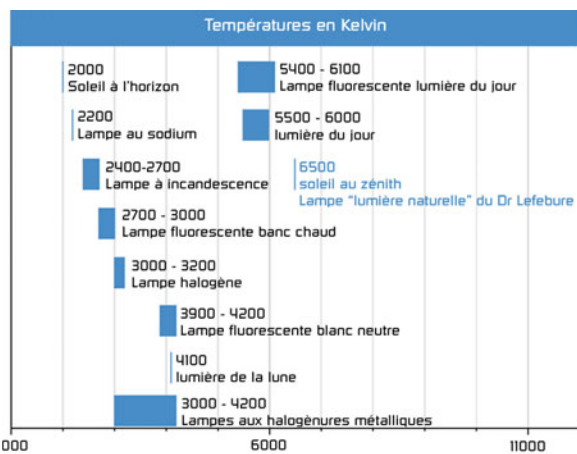
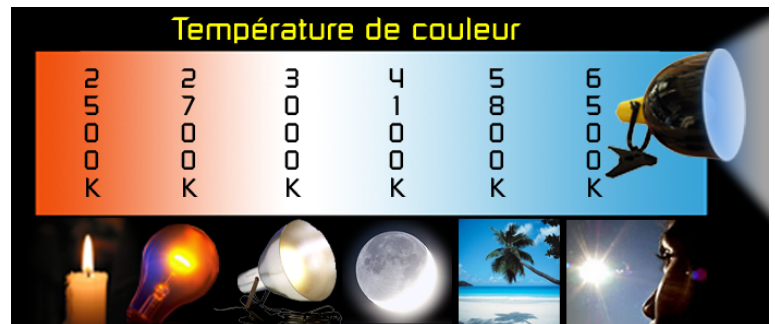
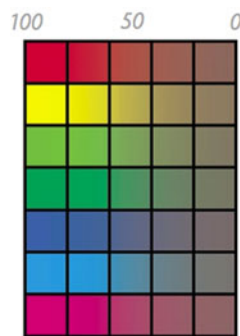
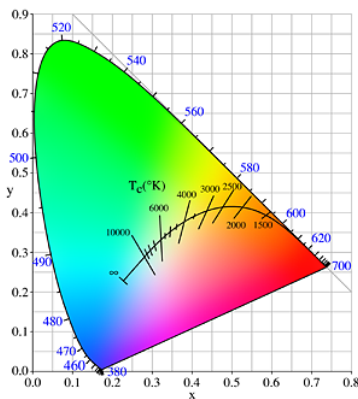
## Notice d'utilisation de l'Ampoule Lumière Naturelle



Les ampoules dites à lumière naturelle s'approchent le plus possible du spectre solaire. Cette technologie a fait ses preuves dans le domaine de la luminothérapie. Ses principales indications sont la dépression, le blues hivernal, les troubles du sommeil, les perturbations du cycle circadien dus au décalage horaire ou au travail de nuit. Elle agit sur la production de mélatonine.

La lumière naturelle a des effets bénéfiques bien connus : elle affecte l'équilibre hormonal, booste l'énergie, favorise un sommeil plus réparateur. Les ampoules qui respectent le spectre de la lumière du jour offrent un bien meilleur environnement pour étudier, lire ou travailler à l'ordinateur.

L'ampoule "LUMIÈRE NATURELLE" de la lampe phosphénique est à la pointe de cette technologie. Conçue et fabriquée spécialement pour la pratique du Phosphénisme, elle offre un très bon rendu de couleur, une très bonne qualité en terme de rayonnement - 6500 K est l'équivalent de la lumière du soleil au zénith – et une longévité de 15000 heures. Le premier tableau donne une idée de ce que les spécialistes appellent l'Indice de rendu des couleurs ou IRC, c'est-à-dire la capacité d'une lampe à restituer les différentes couleurs du spectre visible sans en modifier les teintes. La valeur maximale d'IRC est de 100 ; elle correspond à la lumière du jour. Un indice supérieur à 80 est considéré comme très bon. L'indice de l'ampoule de la lampe phosphénique est de 92 IRC.



Quant au réflecteur, il a été conçu avec le plus grand soin. Son revêtement spécial par laquage à haute pression favorise une meilleure diffusion et une meilleure homogénéisation de la lumière.

### Conçue spécialement pour la pratique du Phosphénisme

**Cette ampoule peut être fixée entre 20 et 50 cm, elle permet d'obtenir des phosphènes d'excellente qualité.**

Le temps de fixation de l'ampoule pour l'obtention du co-phosphène, c'est-à-dire pour la pratique du Mixage Phosphénique est de 20 à 30 secondes. Votre temps de fixation de l'ampoule doit être approximative.

**Vous pouvez la laisser allumée en permanence : elle n'émet pas de chaleur et ne fatigue pas les yeux.** Et quelle que soit l'orientation de vos séances, vous en retirerez un grand bien-être. Les étudiants seront surpris par la qualité de leur concentration et par l'amélioration de leurs performances. Il est particulièrement agréable de travailler avec cette lampe qui offre plus de confort pour la lecture sous phosphènes: **Elle permet à la fois d'éclairer le livre ou le texte à mémoriser et de faire des phosphènes pour la pratique du Mixage Phosphénique.**